

문경관광진흥공단 직제규정 중 일부개정 규정(안)

1. 개정 이유

- 신규사업 수탁에 따른 인력의 효율적 관리를 위한 정원표 개정

2. 주요내용

- 제9조(기구 및 정원) 제2항 ‘별표’의 정원표 개정

3. 참고사항

- 신·구조문대비표 별첨

문경관광진흥공단 직제규정 제259호

문경관광진흥공단 직제규정 중 일부개정 규정(안)

문경관광진흥공단 직제규정 중 일부를 다음과 같이 개정한다.

제9조(기구 및 정원) 제2항 “별표”를 별지와 같이 한다.

부 칙

이 규정은 시장의 승인을 받은 날부터 시행한다.

별지

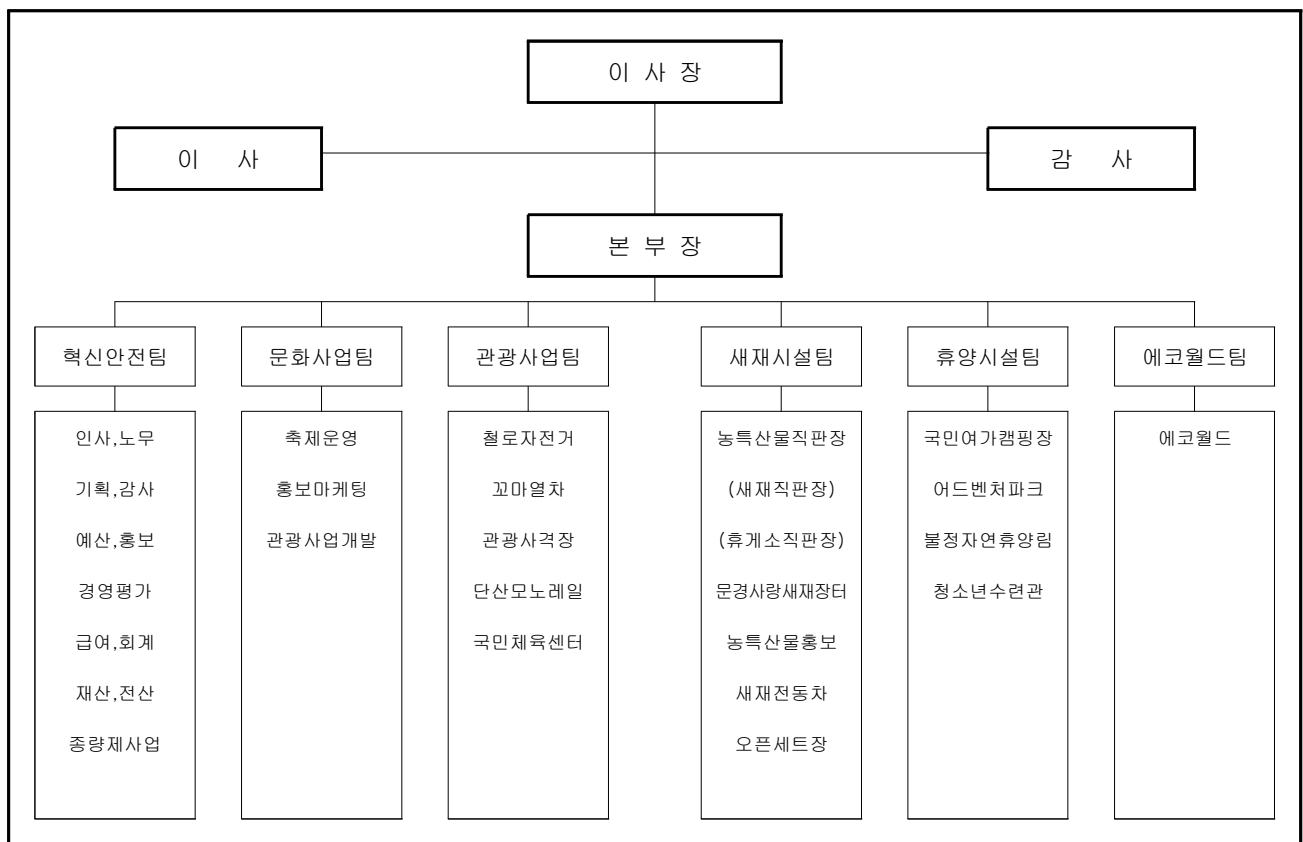
<별표>

문경관광진흥공단 기구 및 정원표

○ 정원표

계	임원	일반직						기능직			공무직
		3급	4급	5급	6급	7급	8급	6급	7급	8급	
150	1	1	2	5	13	10	10	2	3	4	99

○ 기구표



신 · 구조문대비표

현행												개정안											
(별표)												(별표)											
○ 정원표												○ 정원표											
계	임원	일반직						기능직			공무직	계	임원	일반직						기능직			공무직
		3~4급	4급	5급	6급	7급	8급	6급	7급	8급				3급	4급	5급	6급	7급	8급	6급	7급	8급	
150	1	1	1	6	11	11	11	2	3	4	99	150	1	1	2	5	13	10	10	2	3	4	99
○ 기구표												○ 기구표											
<div> <div>이 사 장</div> <div>이 사</div> <div>감 사</div> <div>본 부 장</div> <div> <div>혁신안전팀</div> <div>문화사업팀</div> <div>관광사업팀</div> <div>새재시설팀</div> <div>휴양시설팀</div> <div>에코월드팀</div> </div> <div> <div>인사,노무 기획,감사 예산,홍보 경영평가 급여,회계 재산,전산 총량제사업</div> <div>축제운영 홍보마케팅 관광사업 개발</div> <div>철로자전거 꼬마열차 관광사격장 단산모노레일 국민체육센터</div> <div>농특산물직판장 (새재직판장) (휴게소직판장) 문경사랑 새재장터 농특산물 홍보 새재전동차 오픈세트장</div> <div>국민여가 캠핑장 어드벤처 파크 불정자연 휴양림 청소년 수련관</div> <div>에코월드</div> </div> </div>												(현행과 같음)											