

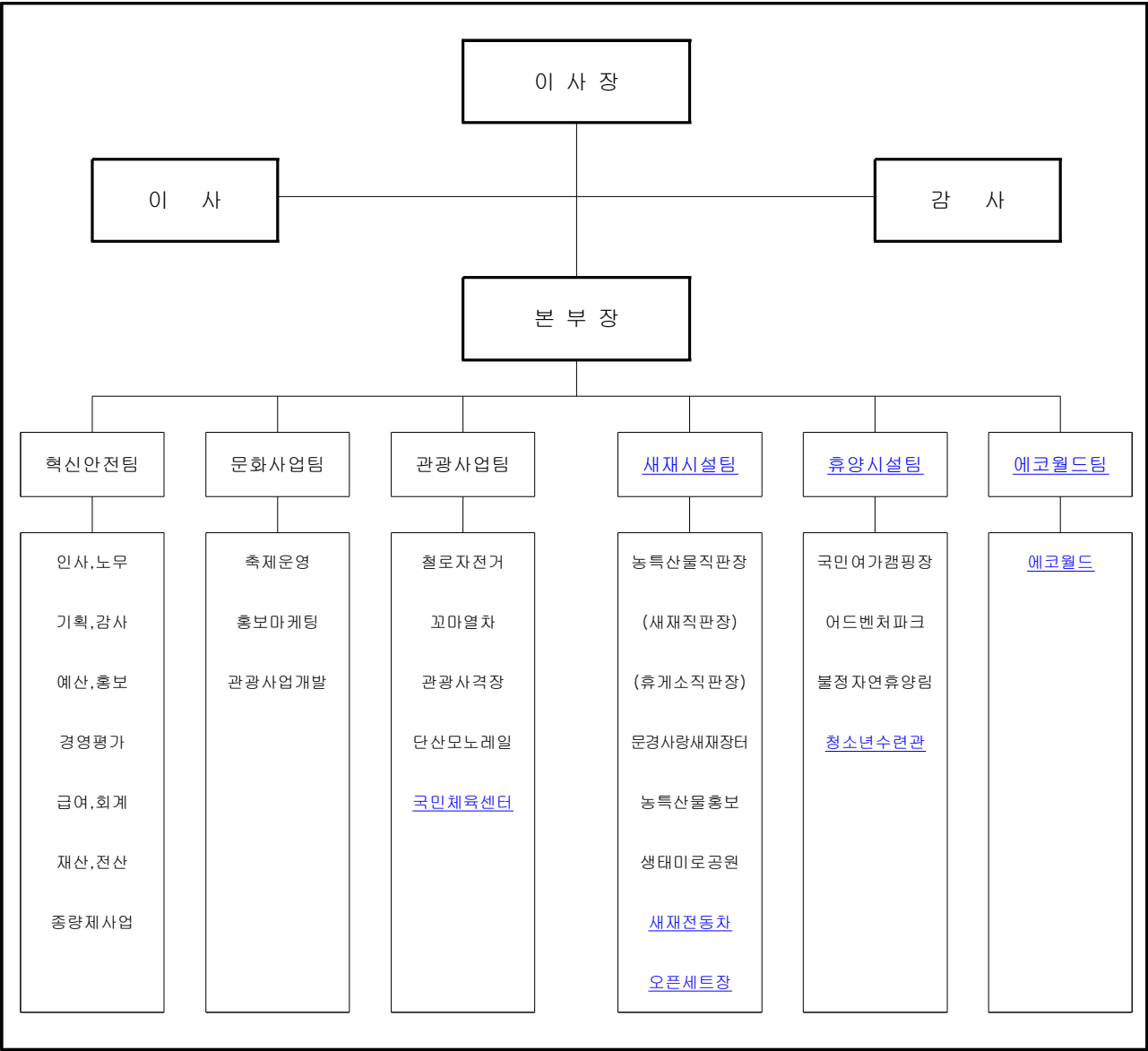
문경관광진흥공단 정관 중 일부개정을 다음과 같이 공포한다.
2023. 12. 15.

문경관광진흥공단이사장



별 지

기 구 표



신·구조문대비표

제14조(조직 및 정원) ① 공단의 조직은 별표 1과 같다.	제14조(조직 및 정원) ① (현행과 같음)
<p>(별표 1)</p> <p style="text-align: center;">기 구 표</p> <pre> graph TD IS[이 사장] --- IS2[이 사] IS --- IS3[감 사] IS --- BBL[본 부 장] BBL --- HAT[혁신안전팀] BBL --- CAT[문화사업팀] BBL --- KAT[관광사업팀] BBL --- NHT[농특산물홍보팀] BBL --- DST[단산시설팀] HAT --- HAT_L[인사·노무 기획·감사 예산·홍보 경영평가 급여·회계 재산·전산 총량제사업] CAT --- CAT_L[축제운영 홍보마케팅 관광사업개발] KAT --- KAT_L[관광사격장 철로자전거 자연휴양림] NHT --- NHT_L[농특산물직판장 (새재직판장) (휴게소직판장) 문경사랑새재점터 농특산물홍보 국민여가캠핑장 생태미로공원 어드벤처파크] DST --- DST_L[모노레일 숲속캠핑장 숲속썰매장 가상스포츠 체험시설] </pre>	<p>(별표 1)</p> <p style="text-align: center;">기 구 표</p> <pre> graph TD IS[이 사장] --- IS2[이 사] IS --- IS3[감 사] IS --- BBL[본 부 장] BBL --- HAT[혁신안전팀] BBL --- CAT[문화사업팀] BBL --- KAT[관광사업팀] BBL --- SAT[새재시설팀] BBL --- HTAT[휴양시설팀] BBL --- EWT[에코월드팀] HAT --- HAT_L[인사·노무 기획·감사 예산·홍보 경영평가 급여·회계 재산·전산 총량제사업] CAT --- CAT_L[축제운영 홍보마케팅 관광사업개발] KAT --- KAT_L[철로자전거 꼬마열차 관광사격장 단산 모노레일 국민체육센터] SAT --- SAT_L[농특산물직판장 (새재직판장) (휴게소직판장) 문경사랑 새재장터 농특산물홍보 생태미로공원 새재전동차 오픈세트장] HTAT --- HTAT_L[국민여가캠핑장 어드벤처파크 불정자연휴양림 청소년수련관] EWT --- EWT_L[에코월드] </pre>

신 · 구조문대비표

<p>제29조(사업) 공단은 제1조의 규정에 의한 목적을 달성하기 위하여 다음 각 호의 사업을 행한다.</p> <p>1. ~ 7의 7. (생 략)</p> <p>8. ~ 12. (생 략)</p>	<p>제29조(사업) (현행과 같음)</p> <p>1. ~ 7의 7. (현행과 같음)</p> <p>8. ~ 12. (현행과 같음)</p> <p><u>7의 8. 에코월드 관리 운영</u></p> <p><u>7의 9. 국민체육센터 관리 운영</u></p> <p><u>7의 10. 문경시청소년수련관 관리 운영</u></p> <p><u>7의 11. 문경새재오픈세트장 관리 운영</u></p> <p><u>7의 12. 문경새재전동차 관리 운영</u></p>
---	---

신·구조문대비표

