

문경관광진흥공단 정관 중 일부개정을 다음과 같이 공포한다.
2022. 12. 30.

문경관광진흥공단이사장

문경관광진흥공단 정관 제26호

문경관광진흥공단 정관 일부개정 정관(안)

문경관광진흥공단 정관 중 일부를 다음과 같이 개정한다.

제14조(조직 및 정원) “별표 1”을 별지와 같이 한다.

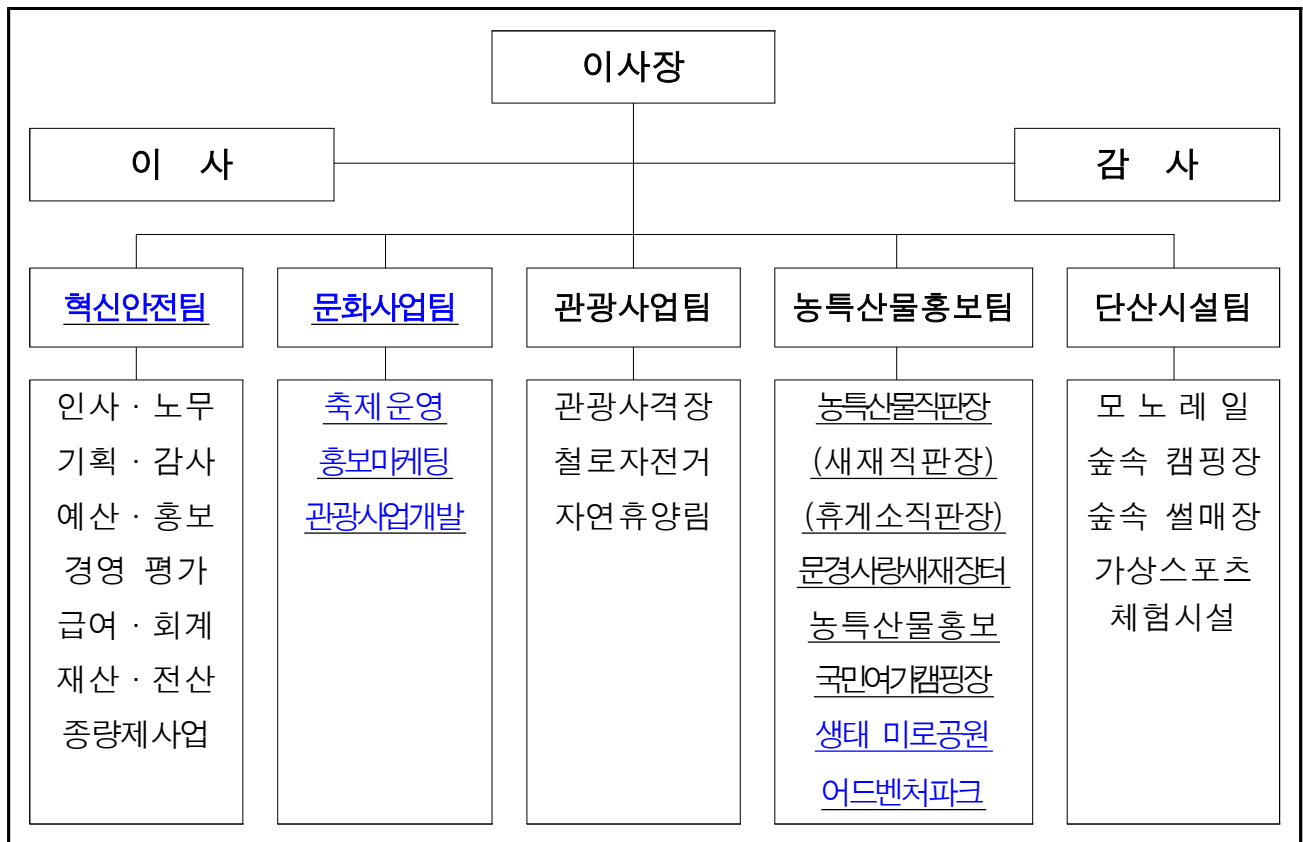
부 칙

이 정관은 시장의 승인을 받은 날부터 시행한다.

다만, 제14조 “별표 1”의 개정 규정은 2023년 1월 1일부터 적용한다.

<별표 1>

기 구 표



신·구조문대비표

현행	개정안
<p>(별표 1)</p> <p>기 구 표</p> <pre> graph TD IS[이사장] --- ISa[이 사] IS --- ISg[감 사] ISa --- KJ[경영지원팀] ISa --- KS[관광사업팀] ISa --- NTH[농특산물홍보팀] ISa --- DS[단산시설팀] KJ --- KJ1[인사·노무] KJ --- KJ2[기획·감사] KJ --- KJ3[예산·홍보] KJ --- KJ4[경영 평가] KJ --- KJ5[급여·회계] KJ --- KJ6[재산·전산] KJ --- KJ7[종량제사업] KS --- KS1[철로자전거 (가은역교미열차)] KS --- KS2[관광사격장] KS --- KS3[자연휴양림] NTH --- NTH1[농특산물직판장 (새재직판장)] NTH --- NTH2["(휴게소직판장)"] NTH --- NTH3[문경사랑 새재장터] NTH --- NTH4[농특산물홍보] NTH --- NTH5[유스호스텔] NTH --- NTH6["(사계절 썰매장)"] NTH --- NTH7[국민여가캠핑장] DS --- DS1[모노레일] DS --- DS2[숲속 캠핑장] DS --- DS3[숲속 썰매장] DS --- DS4[챌린지시설] DS --- DS5[가상스포츠체험시설] </pre>	<p>(별표 1)</p> <p>기 구 표</p> <pre> graph TD IS[이사장] --- ISa[이 사] IS --- ISg[감 사] ISa --- HAT[혁신안전팀] ISa --- CAT[문화사업팀] ISa --- KS[관광사업팀] ISa --- NTH[농특산물홍보팀] ISa --- DS[단산시설팀] HAT --- HAT1[인사·노무] HAT --- HAT2[기획·감사] HAT --- HAT3[예산·홍보] HAT --- HAT4[경영 평가] HAT --- HAT5[급여·회계] HAT --- HAT6[재산·전산] HAT --- HAT7[종량제사업] CAT --- CAT1[축제운영] CAT --- CAT2[홍보마케팅] CAT --- CAT3[관광사업개발] KS --- KS1[철로자전거 (가은역교미열차)] KS --- KS2[관광사격장] KS --- KS3[자연휴양림] NTH --- NTH1[농특산물직판장 (새재직판장)] NTH --- NTH2["(휴게소직판장)"] NTH --- NTH3[문경사랑새재장터] NTH --- NTH4[농특산물홍보] NTH --- NTH5[국민여가캠핑장] NTH --- NTH6[생태 미로공원] NTH --- NTH7[어드벤처파크] DS --- DS1[모노레일] DS --- DS2[숲속캠핑장] DS --- DS3[숲속썰매장] DS --- DS4[가상스포츠 체험시설] </pre>