

문경관광진흥공단

제95회 이사회 승인내역

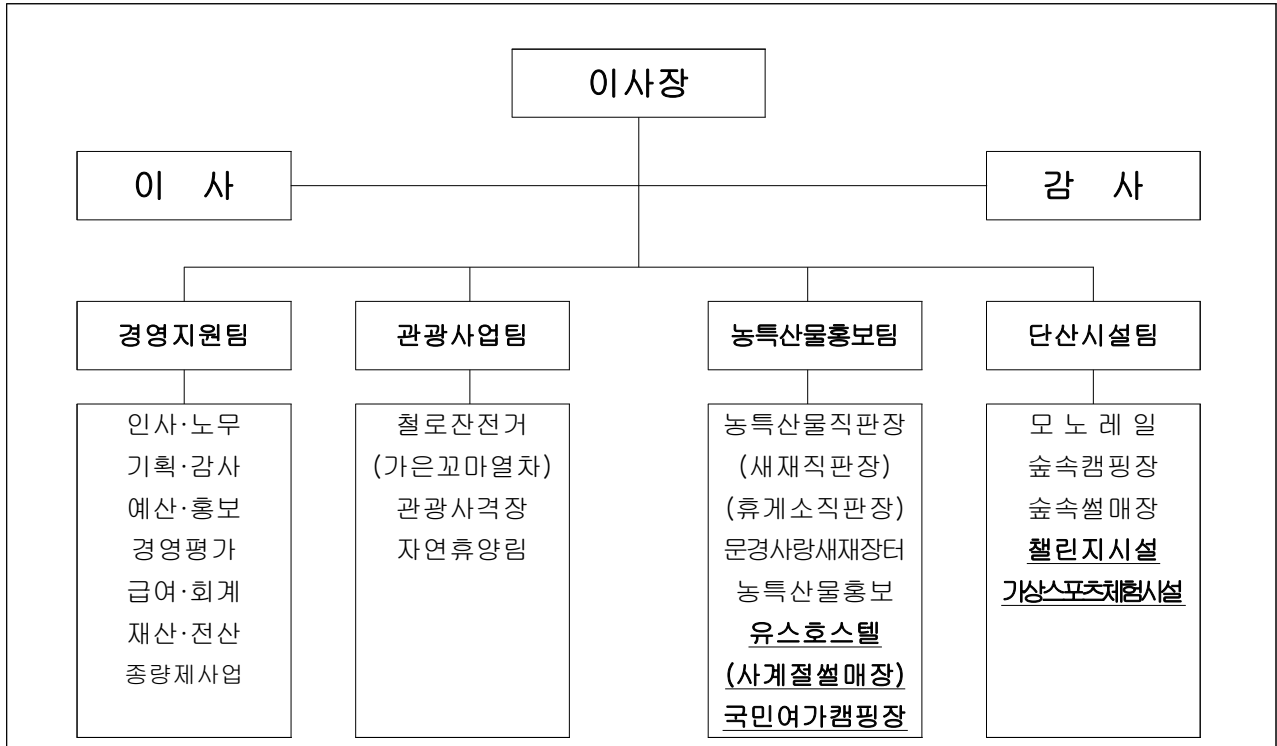
건 명	주 요 내 용	검토결과
【의안번호 273】 문경관광진흥공단 정관 중 일부개정 정관(안)	○ 문경관광진흥공단 정관 중 일부개정 정관(안) - 제14조(조직 및 정원) 제1항 “별표 1”의 기구표 개정 ※ 새재시설팀 내 문경새재유스호스텔의 청소년수련시설 용도 폐지로 공단수탁 종료 예정에 따른 조직개편(5팀 ⇒ 4팀)	승 인
【의안번호 274】 문경관광진흥공단 직제규정 중 일부개정 규정(안)	○ 문경관광진흥공단 직제규정 중 일부개정 규정(안) - 제9조(기구 및 정원) 제2항 “별표”의 기구표 개정 - 제15조(새재시설팀) 삭제 - 제16조(농특산물홍보팀) <문경새재유스호스텔>, <국민여가캠핑장> 신설 ※ 조직개편(5팀 ⇒ 4팀)에 따른 업무분장 조정 및 기구표 개정	승 인
【의안번호 278】 2021년 문경관광진흥공단 제4회 추가경정 예산(안)	○ 2021년도 문경관광진흥공단 제4회 추가경정 예산(안) - 경정 : 8,088,761천원, 기정 : 8,742,128천원 - 증감 : △ 653,367천원	승인
【의안번호 279】 2022년 문경관광진흥공단 본예산(안)	○ 2022년도 문경관광진흥공단 예산(안) - 세출규모 : 8,341백만원(2021년 본예산 대비 275백만원 감)	승 인



문 경 시

<별표 1>

기 구 표



신 · 구조문대비표

현행	개정안
<p>(별표 1)</p> <p>기 구 표</p> <pre> graph TD IS[이사장] --- IS1[이 사] IS --- IS2[감 사] IS --- JY[경영지원팀] IS --- KS[관광사업팀] IS --- SS[새재시설팀] IS --- NPH[농특산물홍보팀] IS --- DS[단산시설팀] JY --- JY1[인사·노무] JY --- JY2[기획·감사] JY --- JY3[예산·홍보] JY --- JY4[경영 평가] JY --- JY5[급여·회계] JY --- JY6[재산·전산] JY --- JY7[종량제사업] KS --- KS1[철로자전거] KS --- KS2["(가은역꼬마열차)"] KS --- KS3[관광사격장] KS --- KS4[자연휴양림] SS --- SS1[유스호스텔] SS --- SS2["(사계절 썰매장)"] SS --- SS3[국민여가캠핑장] NPH --- NPH1[농특산물직판장] NPH --- NPH2["(새재직판장)"] NPH --- NPH3["(휴게소직판장)"] NPH --- NPH4[문경사랑] NPH --- NPH5[새재장터] NPH --- NPH6[농특산물홍보] DS --- DS1[모노레일] DS --- DS2[숲속 캠핑장] DS --- DS3[숲속 썰매장] </pre>	<p>(별표 1)</p> <p>기 구 표</p> <pre> graph TD IS[이사장] --- IS1[이 사] IS --- IS2[감 사] IS --- JY[경영지원팀] IS --- KS[관광사업팀] IS --- NPH[농특산물홍보팀] IS --- DS[단산시설팀] JY --- JY1[인사·노무] JY --- JY2[기획·감사] JY --- JY3[예산·홍보] JY --- JY4[경영 평가] JY --- JY5[급여·회계] JY --- JY6[재산·전산] JY --- JY7[종량제사업] KS --- KS1[철로자전거] KS --- KS2["(가은역꼬마열차)"] KS --- KS3[관광사격장] KS --- KS4[자연휴양림] NPH --- NPH1[농특산물직판장] NPH --- NPH2["(새재직판장)"] NPH --- NPH3["(휴게소직판장)"] NPH --- NPH4[문경사랑] NPH --- NPH5[새재장터] NPH --- NPH6[농특산물홍보] NPH --- NPH7[유스호스텔] NPH --- NPH8["(사계절 썰매장)"] NPH --- NPH9[국민여가캠핑장] DS --- DS1[모노레일] DS --- DS2[숲속 캠핑장] DS --- DS3[숲속 썰매장] DS --- DS4[챌린지시설] DS --- DS5[가상스포츠체험시설] </pre>