

문경관광진흥공단 이사회에서 의결되고 시장 승인된
문경관광진흥공단 정관 중 일부 개정 정관을 다음과 같이 공포한다.
2021. 03. 02.

문경관광진흥공단이사장

문경관광진흥공단 정관 제22호

문경관광진흥공단 정관 중 일부개정 정관(안)

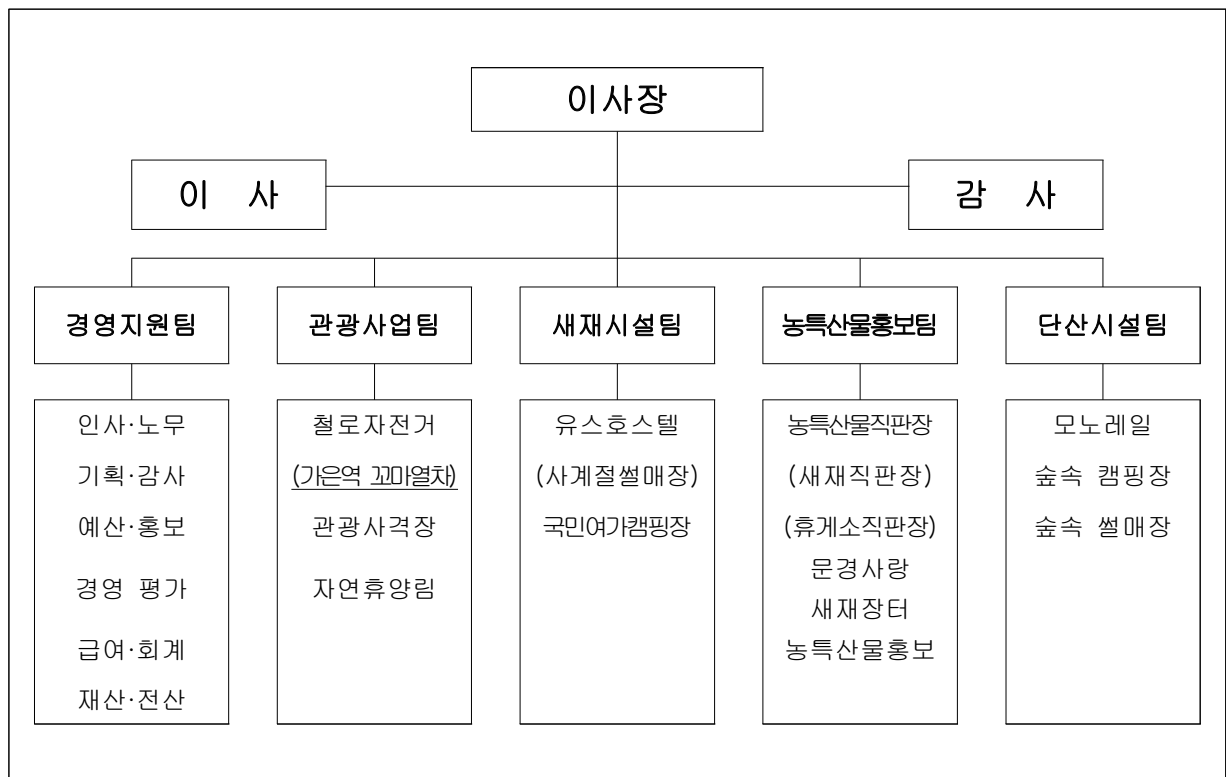
문경관광진흥공단 정관 중 일부를 다음과 같이 개정한다.

제29조 제7호의4를 다음과 같이 신설한다.

7의 4. 가은역 꼬마열차 관리운영

제14조의 “별표 1”을 아래와 같이 개정한다.

기 구 표



부 칙

이 정관은 시장의 승인을 받은 날부터 시행한다.

신 · 구조문대비표

현 행	개 정 안
제29조(사업) 공단은 제1조의 규정 에 의한 목적을 달성하기 위하여 다음 각 호의 사업을 행한다. 1. ~ 7의 3. (생 략) <u><신 설></u> 8. ~ 12. (생 략)	제29조(사업) ----- ----- -----. 1. ~ 7의 3. (현행과 같음) <u>7의 4. 가은역 꼬마열차 관리운영</u> 8. ~ 12. (현행과 같음)

신 · 구조문대비표

현행	개정안
<p>(별표 1)</p> <p>기구표</p> <pre> graph TD IS[이사장] --- IS1[이사] IS --- IS2[감사] IS --- D1[경영지원팀] IS --- D2[관광사업팀] IS --- D3[새재시설팀] IS --- D4[농특산물홍보팀] IS --- D5[단산시설팀] D1 --- F1_1[인사·노무] D1 --- F1_2[기획·감사] D1 --- F1_3[예산·홍보] D1 --- F1_4[경영 평가] D1 --- F1_5[급여·회계] D1 --- F1_6[재산·전산] D2 --- F2_1[철로자전거] D2 --- F2_2[관광사격장] D2 --- F2_3[자연휴양림] D3 --- F3_1[유스호스텔] D3 --- F3_2["(사계절썰매장)"] D3 --- F3_3[국민여가캠핑장] D4 --- F4_1[농특산물직판장] D4 --- F4_2["(새재직판장)"] D4 --- F4_3["(휴게소직판장)"] D4 --- F4_4[문경사랑] D4 --- F4_5[새재장터] D4 --- F4_6[농특산물홍보] D5 --- F5_1[모노레일] D5 --- F5_2[숲속 캠핑장] D5 --- F5_3[숲속 썰매장] </pre>	<p>(별표 1)</p> <p>기구표</p> <pre> graph TD IS[이사장] --- IS1[이사] IS --- IS2[감사] IS --- D1[경영지원팀] IS --- D2[관광사업팀] IS --- D3[새재시설팀] IS --- D4[농특산물홍보팀] IS --- D5[단산시설팀] D1 --- F1_1[인사·노무] D1 --- F1_2[기획·감사] D1 --- F1_3[예산·홍보] D1 --- F1_4[경영 평가] D1 --- F1_5[급여·회계] D1 --- F1_6[재산·전산] D2 --- F2_1[철로자전거] D2 --- F2_2["(가은역 꼬마열차)"] D2 --- F2_3[관광사격장] D2 --- F2_4[자연휴양림] D3 --- F3_1[유스호스텔] D3 --- F3_2["(사계절썰매장)"] D3 --- F3_3[국민여가캠핑장] D4 --- F4_1[농특산물직판장] D4 --- F4_2["(새재직판장)"] D4 --- F4_3["(휴게소직판장)"] D4 --- F4_4[문경사랑] D4 --- F4_5[새재장터] D4 --- F4_6[농특산물홍보] D5 --- F5_1[모노레일] D5 --- F5_2[숲속 캠핑장] D5 --- F5_3[숲속 썰매장] </pre>