

聞慶觀光振興公團 設立妥當性 結果報告

2006. 12



聞慶市・韓國自治經營評價院

목 차

- I . 관광진흥공단 설립개요
- II . 검토결과
- III . 관리방식 비교
- IV . 결 론

1. 관광진흥공단 설립개요



1-1. 설립개요

계속

◎ 배경(공단설립의 필요성)

고도화 다양화 되어가고 있는 지역주민의 행정서비스 욕구충족 한계 : 비전문 소수인력과 열악한 시 자원

공공시설의 관리 · 운영이 고비용 초래 : 공공시설의 관리 · 운영업무가 시설별로 분산 · 관리운영

통합관리를 통한 효율적 운영 : 수려한 자연경관과 문경시 특유의 민속문화 등을 바탕으로 다양한 공공시설물 건립 · 운영 중

민간의 경영기법을 도입하여 전문성과 책임경영 : 비용을 줄이면서 서비스의 질 개선

공공시설 관리 및 관광진흥 업무를 전담대행 하는 공단설치 운영 : 업그레이드 된 공공서비스 제공

단순관리 위주에서 수익창출 관광진흥사업 추진 (종합 관광 · 휴양도시로 재도약)

1-2. 설립개요

계속

◎ 법인명 : 문경관광진흥공단

◎ 지위 및 성격 : 지방공기업법상의 지방공단

◎ 설립근거

- 지방자치법 제137조(지방공기업의 설치운영)
- 지방공기업법 제76조(지방공단의 설립운영)
- 지방공사·공단 설립 운영지침(행정자치부 지침)

◎ 설립시기 : 2007년 2월말 예정

◎ 주 사무소(예정)

위치 : 문경시 불정동 339-8번지(현 휴양시설 관리사무소)

규모 : 100㎡

◎ 설립자본금 : 1억원(설립자본금)

◎ 공단위탁 대상시설 및 사무 : 6개 분야 8개 사업

○ 기 용역보고서에 제시된 사업

- ♠ 국민체육센터 관리 · 운영 사업
- ♠ 휴양시설 관리 · 운영 사업 : 청소년수련관, 자연휴양림, 관광사격장
- ♠ 철로자전거 관리 · 운영 사업 : 증설 변경 사업

○ 현 용역보고서에 신규로 제시된 사업

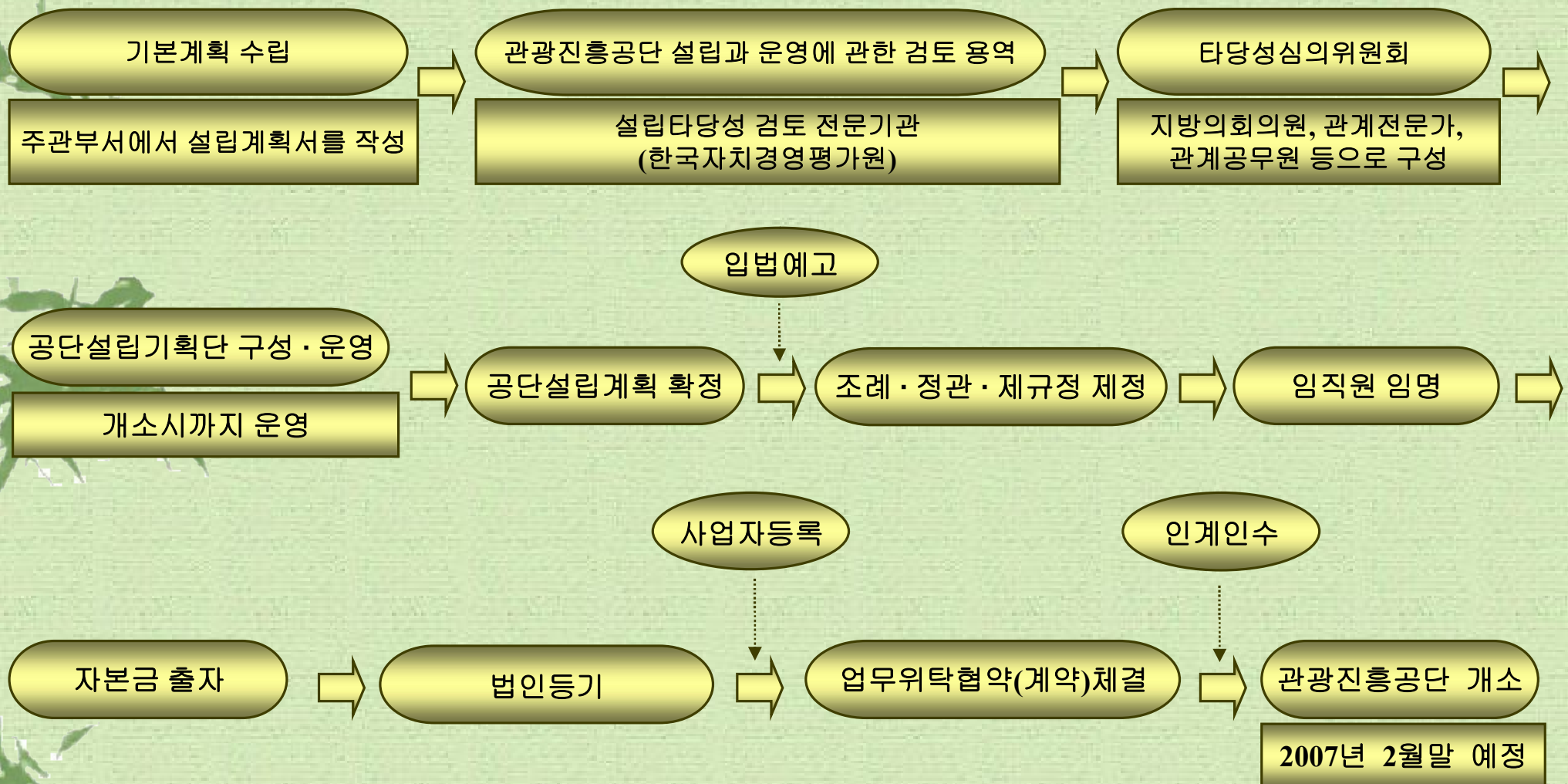
- ♠ 기능성온천장 관리 · 운영 사업
- ♠ 농 · 특산품직판장 관리 · 운영 사업
- ♠ 관광관련사업 : 축제대행, 관광홍보, 프로그램 개발 등

※ 향후 위탁가능 시설 : 위탁 대상사업 및 시기 등 제반사항 검토후 추후 결정

- ♠ 유스호스텔 관리 · 운영 사업
- ♠ 사계절썰매장 관리 · 운영 사업

1-4. 설립개요

◎ 업무추진 흐름도



2. 공단설립시 기대효과

- ◆ 수익성제고로 경비의 효율성 달성
- ◆ 효율적 시설관리 운영 가능 : 시설물 통합관리를 통한 업무관리수준 향상
 - ☞ 전문인력 확보로 유지관리능력 향상 : 사업전담으로 전문성 제고
 - ☞ 시설 고장 시 신속한 대응으로 효율적 대처 : 인력 풀제 가능
- ◆ 민간기업의 전문성 기술성 경영기법 도입 활용
- ◆ 정책집행업무만 하게 됨으로 지역주민의 공공서비스 요구에 부응하는 양질의 공공서비스 제공
- ◆ 운영결과에 대한 책임성 확보(지속적 경영평가실시) : 경영개선효과가 있음
 - ※ 경영평가항목 : 책임경영, 경영관리, 주요사업 활성화, 안전 및 환경관리, 경영지표, 고객만족
- ◆ 지방공무원 증원요인 해소
- ◆ 지방공무원 인력감축 등

3. 시설관리공단 개념

- 지방자치단체가 설치 · 운영하는 공기업
 - 주로 자치단체 사무 · 사업을 대행관리

지방공사

민간투자 가능

수익사업(자체사업)

자본금 + 경영수입
(당기순이익 또는 순손실발생)

개념

업무

비용

지방공단

자치단체 100% 출자

특정업무 대행처리
(전문성과 기술성을 살려 전담대행)

자본금 + 위탁금
(사업종료시 정산 : 수입 = 비용)

4. 공단설립의 효용성

1

규모의
경 제
실 현

- 간접지원부문 중복기능 축소, 동일 시설물 집중 관리



비용절감 및 인력 풀(pool)제 가능

2

전문성
향 상

- 시설물 통합관리를 통한 업무관리 수준 향상



장기적으로 전문성 있는 직원의 순환근무를 통한 인력 및 비용절감 효과 기대

II. 검토결과



1-1. 대상사업별 공단이관 적정도

계속

사 업 별	적정도	검토결과	비 고
국민체육센터	◎	· 민간재적 성격을 띠고 있지만 공공성이 가미되어 있고 수익성이 보장	· 타 시설관리공단에서의 주된 사무
휴양시설 (청소년수련관, 자연휴양림, 관광사격장)	○	· 고객센터 서비스 개선 · 철저한 시설물 유지·관리 가능 · 공공성과 수익성의 조화	· 주민에게 쾌적한 환경조성 필요
철로자전거운행사업	◎	· 공단위탁시 수익성제고 및 효율적 운영 가능 · 고객위주의 경영마인드로 서비스 제고 · 문경의 다른 관광상품과 함께 패키지화 한다면 높은 시너지 효과 기대	· 공단의 대표적 수익사업 (연평균 수지비율 : 151%)

◎: 매우적정, ○: 적정, △: 부적정, ? : 판단 어려움

1-2. 대상사업별 공단이관 적정도

계속

사 업 별	적정도	검토결과	비 고
기능성온천장	◎	<ul style="list-style-type: none"> · 시설 통합관리(효율적 시설관리) 효과가 있음 · 공공성을 가미한 경영마인드확보 · 관리의 책임성 제고, 업무의 효율성을 기할 수 있음 	<ul style="list-style-type: none"> · 향후 마케팅 전문가 영입으로 종합적 전략 수립이 필요
농·특산품직판장	○	<ul style="list-style-type: none"> · 관리의 효율성을 기할 수 있음 · 수요자 요구에 부응할 수 있는 대책수립 가능 	<ul style="list-style-type: none"> · 농·특산품 제조업체를 적극 발굴해야 할 것임
관광관련 사업	◎	<ul style="list-style-type: none"> · 문경관광산업의 중흥을 핵심적으로 전담할 수 있음 	<ul style="list-style-type: none"> · 문경의 관광을 총괄하고 역량을 하나로 결집시킬 필요가 있음 (풍부한 관광자원을 십분 살릴 수 있는 관광 전담기구 필요)

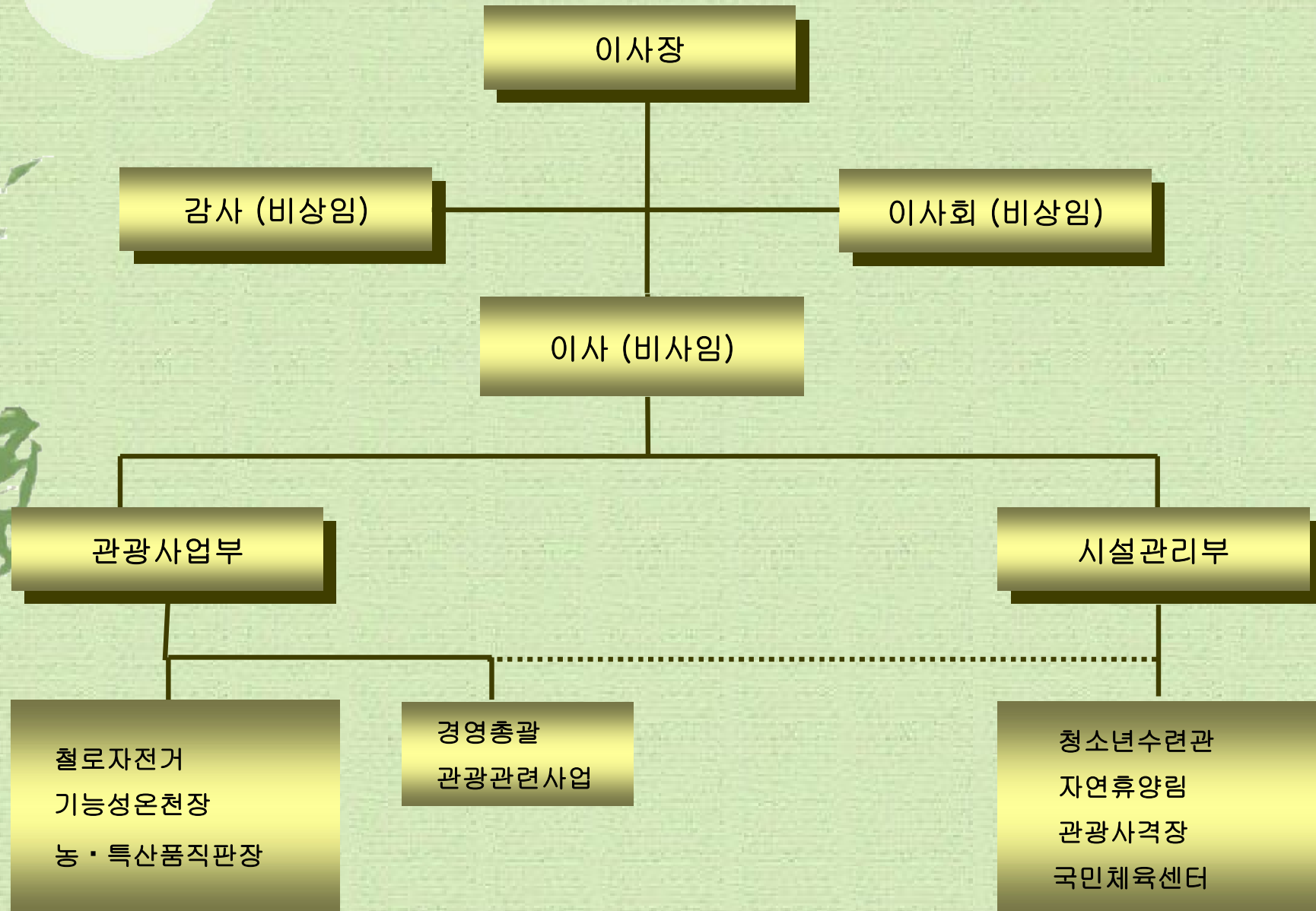
◎: 매우적정, ○: 적정, △: 부적정, ?: 판단 어려움

2. 인 력

(단위: 명)

구 분	임원	사무직	기능직	정규직 집계	일용직	계	비 고
국민체육센터	-	2	2	4	8	12	시설관리부
청소년수련관 및 자연휴양림	-	2	1	3	2	5	
관광사격장	-	1	4	5	3	8	
철로자전거	-	1	-	1	16	17	관광사업부
기능성온천장	-	1	1	2	13	15	
농 · 특산품직판장	-	-	-	-	2	2	
경영총괄 (공단 총괄지원업무)	1	4	-	5	1	6	
계	1	11	8	20	45	65	인력의 Pool화

3. 조직



4. 사업수지 추정

(단위: 천원)

구 분	2007년 (11개월)	2008년	2009년	2010년	2011년
영업수익	2,417,551	2,850,892	3,081,463	3,330,600	3,600,008
매출원가	227,517	265,574	284,164	304,056	325,339
영업비용	2,234,909	2,541,459	2,649,461	2,762,287	2,880,157
영업이익	△44,875	43,859	147,838	264,257	394,512
수지비율(%)	98.18	101.56	105.04	108.62	112.31
영업이익율(%)	△1.86	1.54	4.80	7.93	10.96

※ 매출원가는 농·특산품직판장 매출원가임

5. 공단설립 효과

✚ 경제의 효율성 증대 : 책임경영체제하에 전문적인 운영을 지속할 수 있기 때문에 가능

✚ 관할 시설들의 통합관리로 시설물의 관리효율을 극대화시킬 수 있음

✚ 안전 및 환경관리를 철저히 할 수 있음 : 양호한 시설상태 유지

✚ 고객만족서비스 실현 : 고객이 요구하는 서비스 제공

✚ 공단 전체의 업무 효율성을 높이기 위해 인력을 Pool화 시킬 수 있음

Ⅲ. 관리방식 비교



1. 관리방식별 손익 비교(년 평균 실적)

(단위: 천원)

과 목	문경시 직영(A)	공단 위탁(B)	증감액(B-A)
영업수익	1,815,070	2,725,126	910,056
영업비용	2,105,061	2,561,054	455,993
영업손익	△289,991	164,072	454,063
수지비율(%)	86.22	106.41	20.19

※ 농·특산품직판장은 과거실적이 없어 비교대상에서 제외

2. 시 직영시와 공단위탁시의 인력 비교

(단위: 명)

시 직영	인원수	공단위탁	인원수	비교(증감)
국민체육센터	13	국민체육센터	12	- 1
휴양시설	15	휴양시설	13	- 2
철로자전거	18	철로자전거	17	- 1
기능성온천장	22	기능성온천장	15	- 7
농 · 특산품직판장	2	농 · 특산품직판장	2	-
경영총괄 업무	-	경영총괄 업무	6	+ 6
총 계	70	총 계	65	- 5

3-1. 세부비교

계속

구 분	직 영	간접경영(공단)
시설관리 · 운영	시설별로 분산되어 독립적으로 운영	<ul style="list-style-type: none"> • 시설관리 일원화로 효율성 제고 • 간접지원부문 중복기능 축소 ⇒ 인력풀제 가능 • 단일기관운영으로 예산절감 효과
공공서비스의 질	정책수립 및 정책집행 업무를 겸하게 되므로 효율성측면에서 다수의 문제가 발생 (공공서비스의 질 저하)	<ul style="list-style-type: none"> • 정책집행업무만 하게 됨으로 지역현장에서 대민 서비스를 제공하는 기능이 강화됨 (공공서비스의 질 향상)
전문성 · 기술성	잡은 인사로 전문성 · 기술성 결여	<ul style="list-style-type: none"> • 사업전담으로 전문성 제고
경영체제	경영의 분산화, 경영마인드 미흡	<ul style="list-style-type: none"> • 책임경영제, 경영마인드 도입

3-2. 세부비교

구 분	직 영	간접경영(공단)
업무의 질	비전문인력의 업무집행에 따른 업무의 비효율성 초대	<ul style="list-style-type: none"> 전문인력의 업무집행에 따른 업무의 질적 향상
운영성과	책임성 결여 (경영진단제도 없음)	<ul style="list-style-type: none"> 운영결과에 대한 책임성 확보 (임직원 해임, 경영개선명령, 성과급 지급)
생산성 · 공공성	수동적, 피동적으로 생산성 저하 및 공공성 약화 (진보없음)	<ul style="list-style-type: none"> 기업원리 적용, 독립성 확보 능동적, 적극적으로 생산성 제고 및 양질의 공공서비스 생산 (제도개선 등 발전적인 성향)

Ⅳ. 결 론



1. 공단 위탁 효과

- 현체제보다 공단위탁 후 성과 -

- ◆ 책임경영체제하에 전문적인 운영을 지속할 수 있음
- ◆ 행정자치부가 주관하는 경영평가를 지속적으로 받음에 따라 공기업간에 선의의 경쟁이 유도되고 비용과다나 인력과다시 경영개선을 요구하는 등 강도 높은 경영효율화 작업을 지속할 수 있음
- ◆ 시설의 통합관리로 관리의 효율성을 기할 수 있음
(문경의 관광을 총괄하고 역량을 하나로 결집시켜야 효율적으로 관리할 수 있음)
- ◆ 정책집행업무만 하게 됨으로 지역주민의 공공서비스 요구에 부응하는 양질의 공공 서비스제공 가능
- ◆ 인력의 **Pool**제가 가능하여 인력의 슬림화 및 주어진 인력의 탄력적 운영으로 시설물의 관리효율을 극대화시킬 수 있음

2-1. 사업별 향후 전망(향후 5년간 분석근거)

계속

국민체육센터

- 수익이 다소 증가하고 있으나 비용증가를 상회하지 못하여 수지비율이 100% 를 약간 상회예상

⇒ 수익성과 공익성의 조화를 이루면서 수지비율 100% 정도 유지

휴양시설

- 과거 실적에서는 결손을 면치 못하고 있으나 수지비율이 점차 개선되어 약 120% 정도 수준에 도달 예상

⇒ 관광사격장 : 요금조정, 판촉활동의 강화, 시설보완, 서비스 향상 등에 노력한다면 수입증대 가능성 높음

자연휴양림 : 판촉활동 등으로 비수기 회전율을 제고한다면 수익증대 가능성이 높음

2-2. 사업별 향후 전망(향후 5년간 분석근거)

철로자전거

- 수익성이 매우 높은 사업 (수지비율이 150% 정도 수준 유지가능)
⇒ 공단 사업 중 수익사업으로서 유망한 사업

기능성온천장

- 향후 수지전망은 양호한 편임(수지비율 140% 정도 도달 가능)
⇒ 관광객 유치노력 필요(홍보, 시설물 정비, 편의시설 확충, 고객서비스 개선)

농 · 특산품직판장

- 농 · 특산품 생산자가 지역농민임으로 수익성사업으로 운영하기에는 부족함
⇒ 지역 농민경제 활성화에 기여한다는 목적으로 운영되어야 할 것임
(수지균형을 맞출 수 있을 것으로 전망)

3. 종합의견



구 분	검 토	근 거
수 지	적 정	공단설립시 경상수지 50%이상 충족
법 률	충 분	공 기 업 법
효율성	적 정	공단의 종합적인 관리로 효율성을 기할 수 있음
사업성	타 당	공익성과 수익성의 조화

4. 공단의 발전방향

1

사업확장 노력

- 관광중흥에 기여하기 위해 소프트웨어 분야(관광관련 사업) 업무 충실 필요
⇒ 상기 업무운영을 원활히 수행하기 위해 마케팅 전문가 영입으로 종합적 전략 수립이 필요
- 또한, 공단규모의 확충이 필요함 : 사업이 확장되고 규모가 어느정도 확대되어야 공단직원의 승진기회가 주어질 수 있음
⇒ 근무의욕이 촉진되며 우수인력의 확보 가능

2

민간기업 경영기법 도입

- 민간기업경영의 경영관리, 판매관리, 예산회계관리, 원가관리, 고객관리 등에 대한 경영기법 도입
⇒ 공공성을 저해하지 않는 범위내에서 가능한 최고의 경영수익을 달성토록 해야함

3

대 고객서비스의 질적 향상

- 최근에 올수록 주민들의 공공서비스에 대한 기대수준이 매우 높아짐
⇒ 공단 홈페이지, 정기적인 고객만족도 설문조사 등을 통해 고객의 불만요소를 파악 하고 신속한 대응책 강구가 필요함

감사합니다!

